



AX1655

BLACK XTREM SKID PLATE

HVA FC450 / FX450

KTM 450SXF / 450XCF

GasGas EC250F/350F

EX250F/350F / MC250F/350F



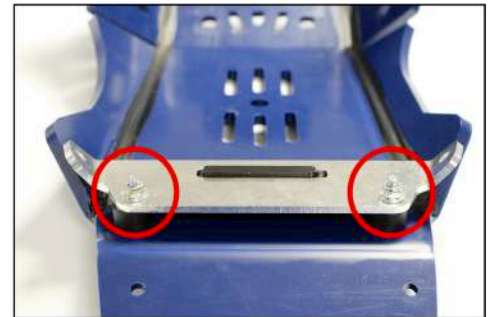
- 2 NE01-02-005 - Tfhc 6x35mm
- 4 NE01-04-003 - Em6f
- 6 NE01-03-001 - M6 Washers
- 2 NE01-04-002 - Clamped bolts
- 1 NE01-02-002 - Tfhc 6x20mm
- 2 NE10-01-004 - Alloy spacers
- 2 NE01-01-019 - Tbhc 6x40mm
- 1 PM01-04-231 - Front plastic mount
- 1 PM01-04-232 - Rear plastic block
- 1 PM01-06-060 - 8mm thick plastic plate
- 2 NE01-02-003 - Tfhc 6x25mm
- 1 PM03-04-113 - Alloy rear fixation
- 1 NE04-01-212 - Black sticker
- 1 PM01-06-061 - Plate N°38



SCAN ME WITH YOUR PHONE CAMERA



PM03-04-113 + PM01-04-232



2 Tfhc 6x35mm + 2 Em6f + 2 M6 Washers



PM01-04-231 + Clamped bolts



Place the front bracket by the side  
*Placer la fixation par le côté*



Tfhc 6x20mm

The 8mm plate has to be placed with the chamfered sides going inside of the frame and will be fixed by auto drilling in the 20mm part.  
***La plaquette 8mm doit être placée avec les côtés chanfreinés à l'intérieur du cadre et fixée par auto perçage dans la bride 20mm***



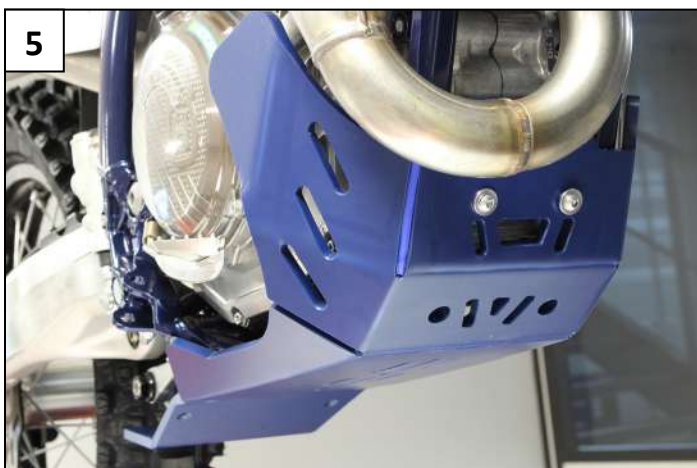
Move the front fixation to until to get it in touch with the engine fixation welds

**Déplacer la fixation avant jusqu'à être en contact avec les soudure des pattes de fixation moteur**



Place the rear OEM screws + 1 M6 Washer on both sides of the frame

**Positionner les vis d'origine + 1 R.M6 de chaque côté du cadre**



Place the front screws 6x40mm +2 alloy spacers ( according to the frame welds tolerances, you'll may have to move the front bracket to be perfectly aligned with the skid plate holes )

**Placer les vis avant 6x40mm + 2 bagues épaulées ( selon les tolérances de soudure du cadre, il se peut que vous deviez régler le positionnement de la fixation avant pour être parfaitement aligné aux trous du sabot )**



2 Tfhc 6x25mm + 2 M6 Washers + 2 Em6f + Plate N°39



You can squeeze everything !  
***Vous pouvez tout serrer !***