



AX1731

RED XTREM SKID PLATE

GasGas EC250F/350F

EX250F/350F / MC250F/350F



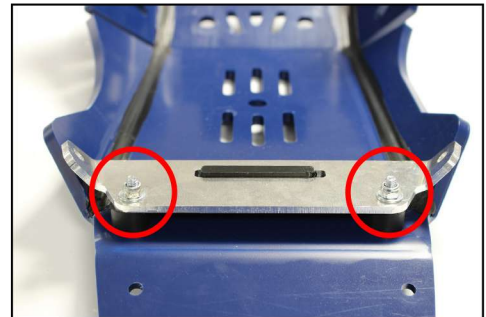
- 2 NE01-02-005 - Tfhc 6x35mm
- 4 NE01-04-003 - Em6f
- 6 NE01-03-001 - M6 Washers
- 2 NE01-04-002 - Clamped bolts
- 1 NE01-02-002 - Tfhc 6x20mm
- 2 NE10-01-004 - Alloy spacers
- 2 NE01-01-019 - Tbhc 6x40mm
- 1 PM01-04-231 - Front plastic mount
- 1 PM01-04-232 - Rear plastic block
- 1 PM01-06-060 - 8mm thick plastic plate
- 2 NE01-02-003 - Tfhc 6x25mm
- 1 PM03-04-113 - Alloy rear fixation
- 1 NE04-01-257 - Red sticker
- 1 PM01-06-061 - Plate N°39



SCAN ME WITH YOUR PHONE CAMERA



PM03-04-113 + PM01-04-232



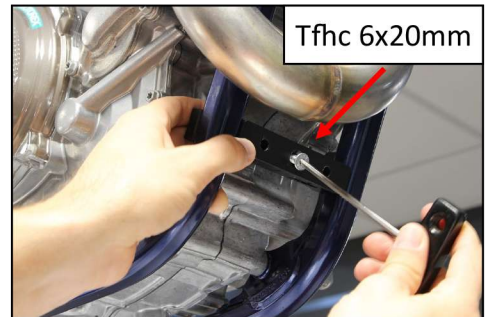
2 Tfhc 6x35mm + 2 Em6f + 2 M6 Washers



PM01-04-231 + Clamped bolts



Place the front bracket by the side
Placer la fixation par le côté



Tfhc 6x20mm

The 8mm plate has to be placed with the chamfered sides going inside of the frame and will be fixed by auto drilling in the 20mm part.
La plaquette 8mm doit être placée avec les côtés chanfreinés à l'intérieur du cadre et fixée par auto perçage dans la bride 20mm



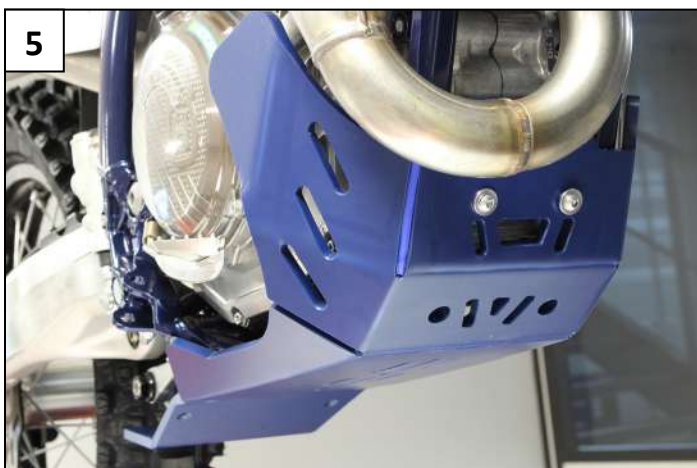
Move the front fixation until to get it in touch with the engine fixation welds

Déplacer la fixation avant jusqu'à être en contact avec les soudure des pattes de fixation moteur



Place the rear OEM screws + 1 M6 Washer on both sides of the frame

Positionner les vis d'origine + 1 R.M6 de chaque côté du cadre



Place the front screws 6x40mm +2 alloy spacers (according to the frame welds tolerances, you'll may have to move the front bracket to be perfectly aligned with the skid plate holes)

Placer les vis avant 6x40mm + 2 bagues épaulées (selon les tolérances de soudure du cadre, il se peut que vous deviez régler le positionnement de la fixation avant pour être parfaitement aligné aux trous du sabot)



2 Tfhc 6x25mm + 2 M6 Washers + 2 Em6f + Plate N°39



You can squeeze everything !
Vous pouvez tout serrer !