



AX1634
YAMAHA T700 WORLD
RAID
Adventure Skid Plate



- 1 PM01-04-228 - Plastic front fixation
- 1 PM01-04-218 - Plastic rear fixation
- 4 NE01-04-002 - Clamped bolts
- 1 NE01-01-011 - Tbh 6x35mm
- 1 NE01-01-019 - Tbh 6x40mm
- 2 NE01-03-001 - M6 Washer
- 2 NE01-11-001 - Screws
- 2 NE01-02-003 - Tfhc 6x25mm
- 2 NE01-02-004 - Tfhc 6x30mm
- 2 NE10-01-004 - Alloy spacers
- 1 NE01-06-006 - Th 6x70mm
- 1 NE01-04-003 - Em6f

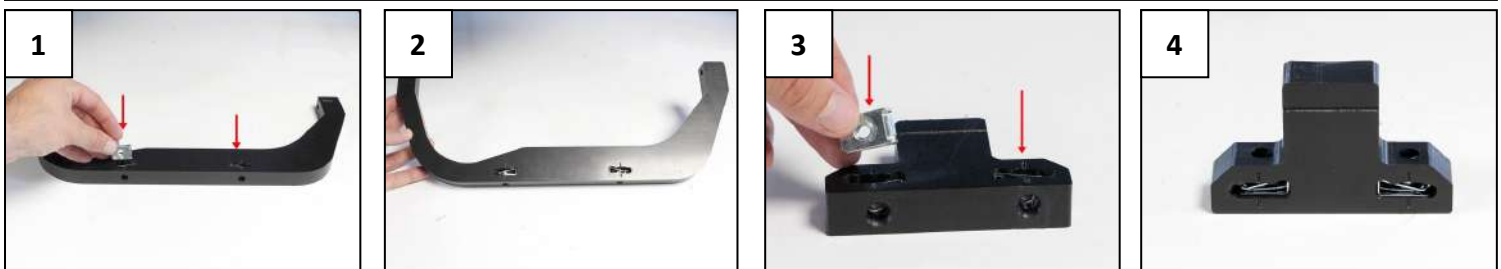


VIDEO



CAUTION: This skid plate will not fit with crash bars without modifications

NOTE: *Ce sabot n'est pas compatible sans modification avec un montage de crash bars*



Insert the 4 clamped bolts inside of the plastic mounts as shown on the pictures 1-2-3-4
Insérer les 4 écrous pinces dans les fixations plastiques comme montré sur les photos 1-2-3-4



Fit the front plastic mount
Mettre la fixation avant en place



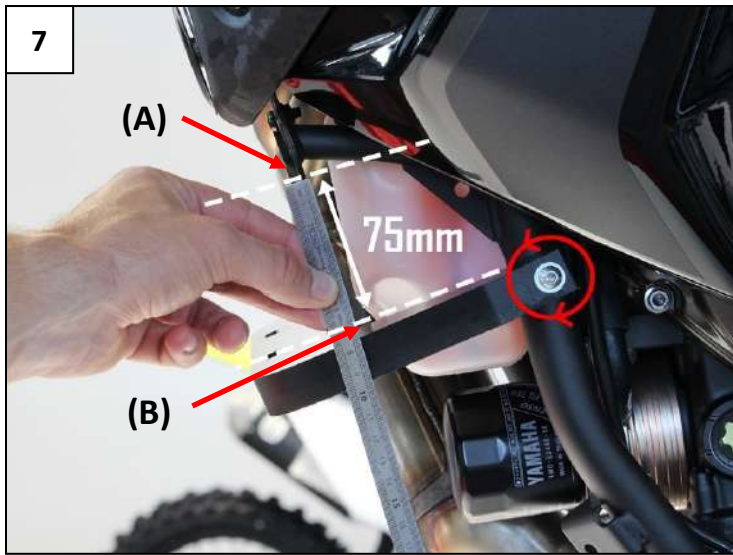
Tbh 6x35mm + M6 Washer



Tbh 6x40mm + M6 Washer

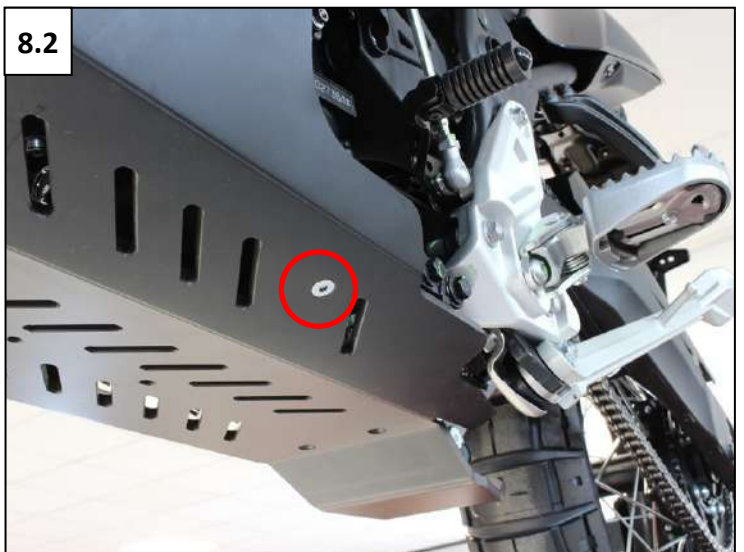


Put the 2 alloys spacers on each side of the frame support (6.1) , place the plastic mount and pass the Th 6x70mm screw through (6.2). Add the bolt on the right side of the frame support and tight everything (6.3)
Mettre les deux bagues épaulées en place sur le support du cadre (6.1) , placer la pièce plastique avec la vis Th 6x70mm passant à travers (6.2). Ajouter l'écrou de l'autre côté et serrer l'ensemble (6.3)



Before putting the skid plate in place, adjust the front fixation by rotating it. You have to set a distance of 75mm between the frame tube bottom (A) and the top surface of the plastic bracket (B). Then the plastic mount holes and the skid plate holes will be aligned

Avant de monter le sabot, ajustez la fixation avant en la faisant pivoter. Vous devez avoir une distance de 75mm entre le bas du tube (A) et le dessus de la bride plastique (B). Grâce à cela, les trous de la fixation et ceux du sabot seront alignés pour la mise en place



Put the skid plate in place by fixing the 2 Tfhc 6x25mm on each side and tightening it.
Commencez par fixer le sabot avec les 2 Tfhc 6x25mm de chaque côté et serrez



Fix the 2 Tfhc 6x30mm at the rear and tight it
Fixer les 2 Tfhc 6x30mm à l'arrière et serrez-les



Fit the two front screws at the front to finish the assembling

Fixer les deux vis avant pour finaliser le montage